

**Анализ анкетирования студентов колледжа за 2021-2022 учебный год по специальности 40.02.01 Право и организация социального обеспечения**  
Отвечая на вопросы анкеты, были получены следующие результаты:

**Как Вы в целом оцениваете уровень профессионализма педагогов колледжа?**

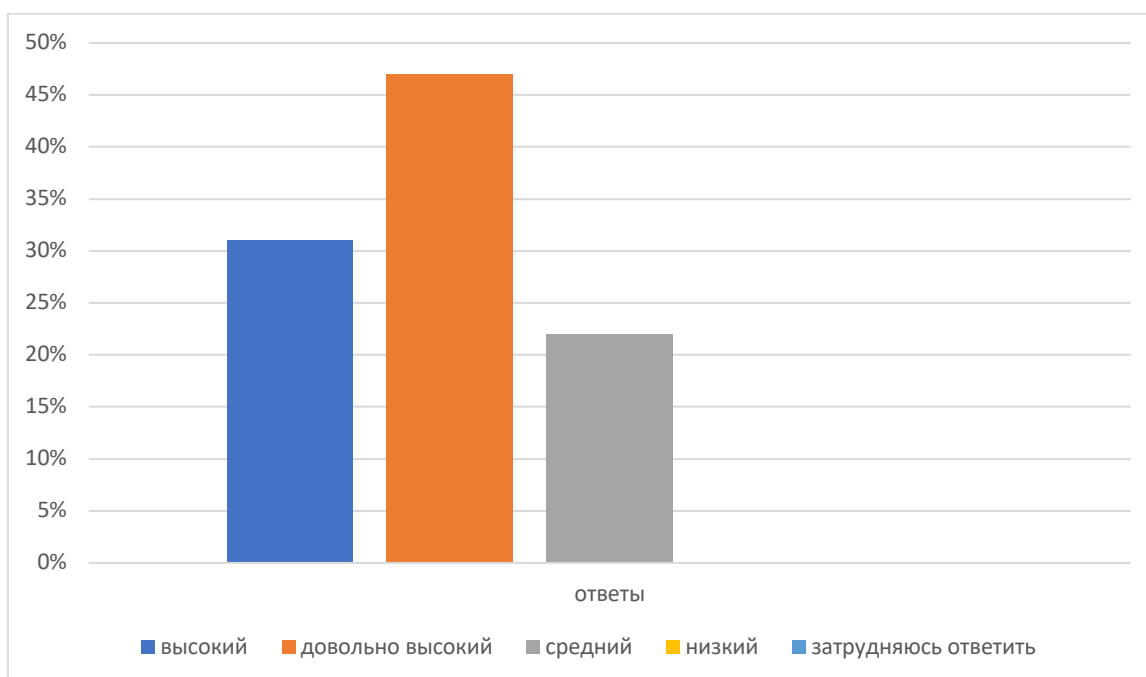
Высокий -31%

Довольно высокий -47%

Средний -22%

Низкий -%

Затрудняюсь ответить-%



**На ваш взгляд отношения между обучающимися в учебной группе чаще всего:**

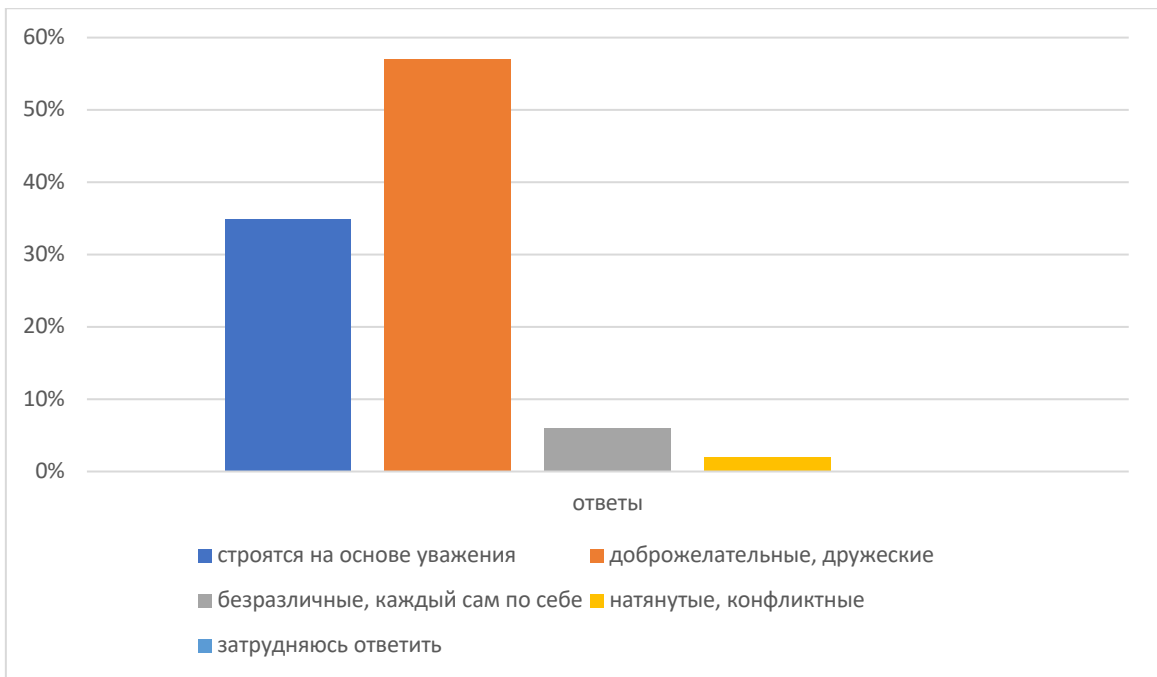
Строятся на основе уважения-35%

Доброжелательные, дружеские-57%

Безразличные, каждый сам по себе-6%

Натянутые, конфликтные-2%

Затрудняюсь ответить-0%



Считаете ли вы, что применение нововведений (инноваций) в колледже способствует повышению качества образования

Полностью согласен-56%

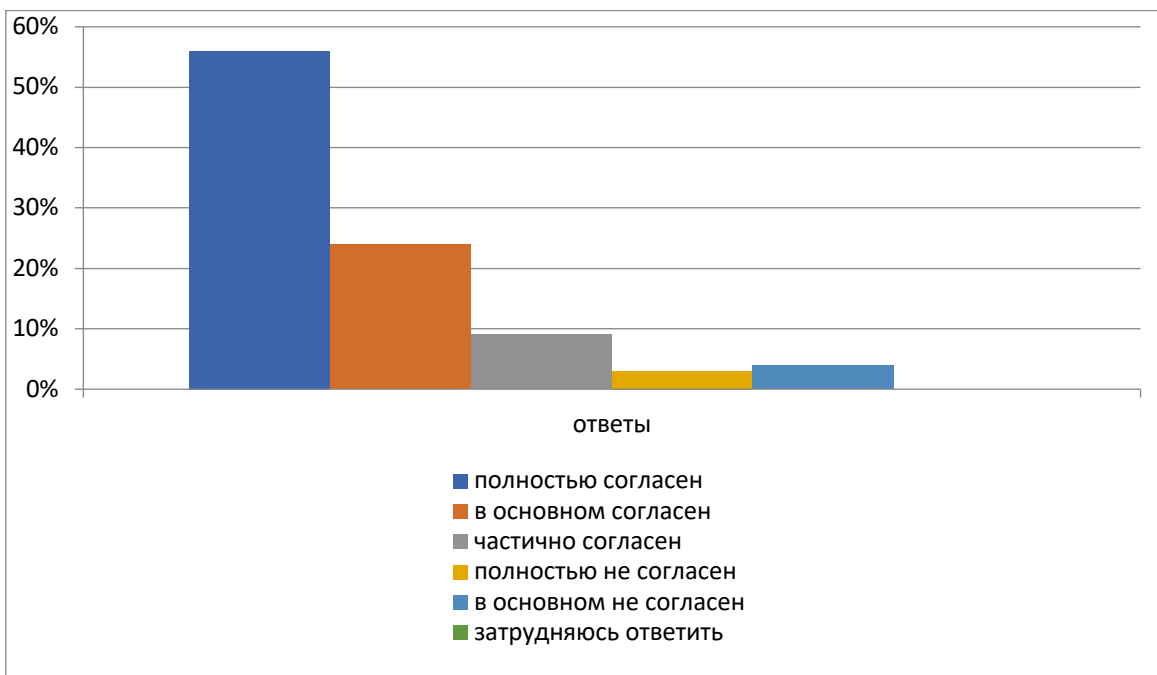
В основном согласен-24%

Частично согласен-9%

Полностью не согласен-3%

В основном не согласен-4%

Затрудняюсь ответить-0%



Каков на ваш взгляд уровень учебной нагрузки в колледже

Очень высокий, невыполнимый-2%

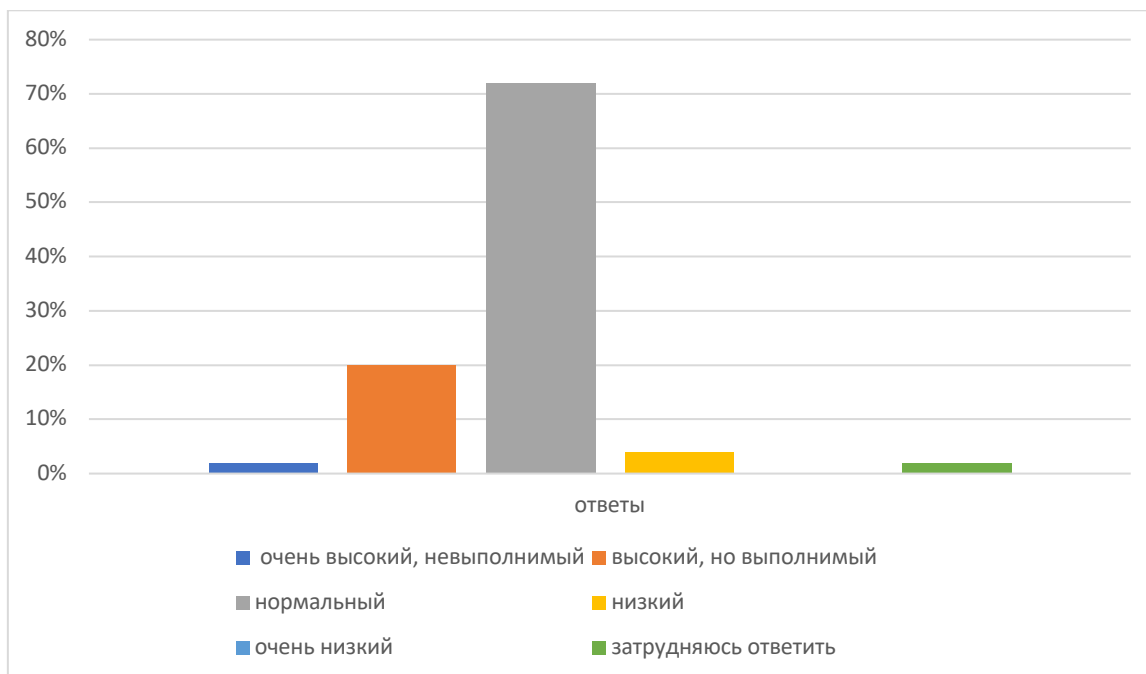
Высокий, но выполнимый-20%

Нормальный-72%

Низкий-4%

Очень низкий-0%

Затрудняюсь ответить-2%



Испытываете ли вы трудности в процессе обучения, если да, то какие (можно выбрать несколько вариантов ответа)

Нет, не испытываю трудностей-91%

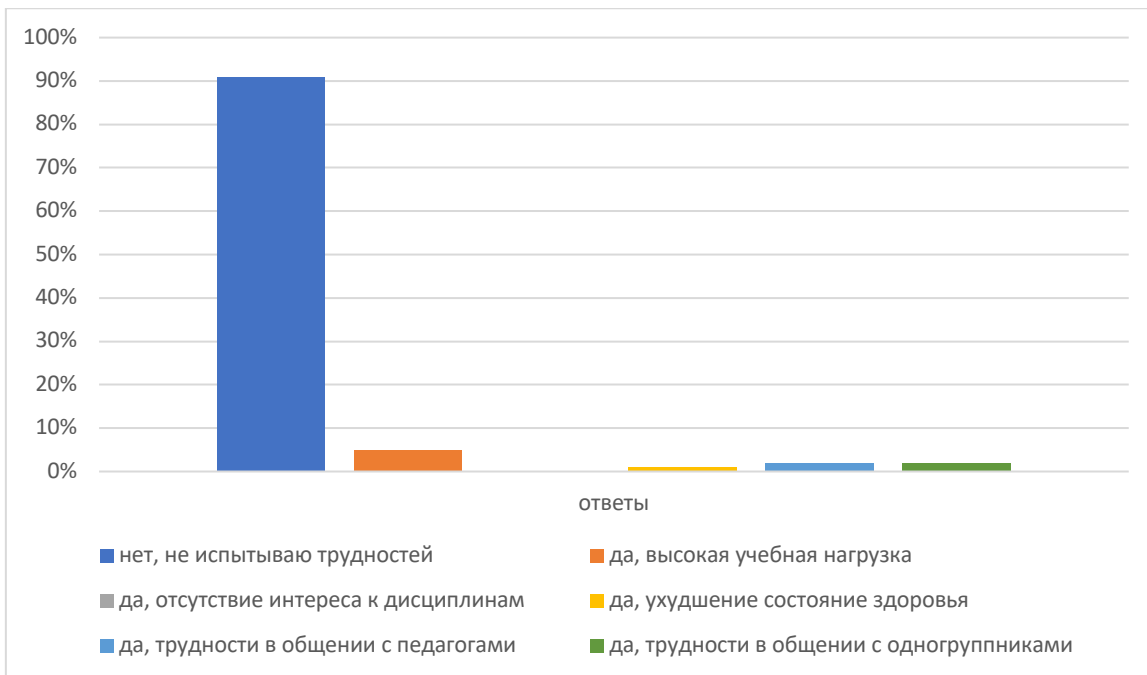
Да, высокая учебная нагрузка-5%

Да, отсутствие интереса к дисциплинам-0%

Да, ухудшение состояния здоровья-1%

Да, трудности в общении с педагогами-2%

Да, трудности в общении с одногруппниками-1%



Какие проблемы вы видите в организации учебного процесса в колледже

Несоответствие изучаемых дисциплин получаемой специальности-2%

Недостаточное количество часов для наиболее значимых дисциплин-1%

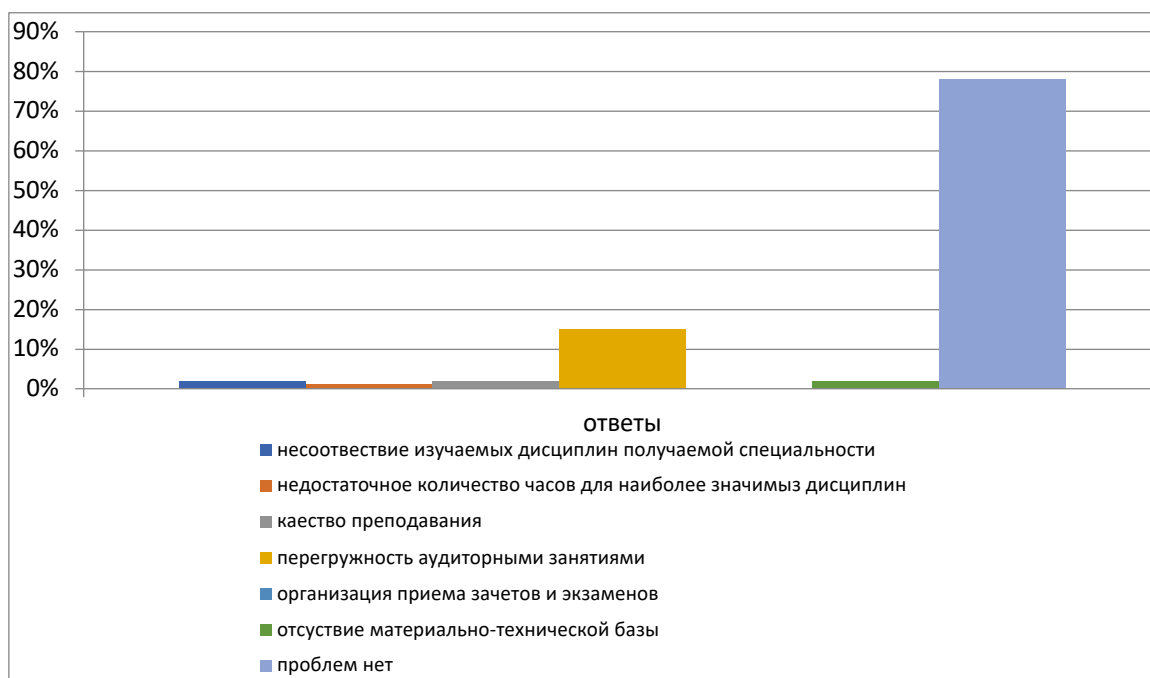
Качество преподавания-2%

Перегруженность аудиторными занятиями-15%

Организация приема зачетов и экзаменов-0%

Отсутствие материально-технической базы-2%

Проблем нет-78%



Удовлетворены ли характером отношений, сложившихся между преподавателями и студентами вашей группы

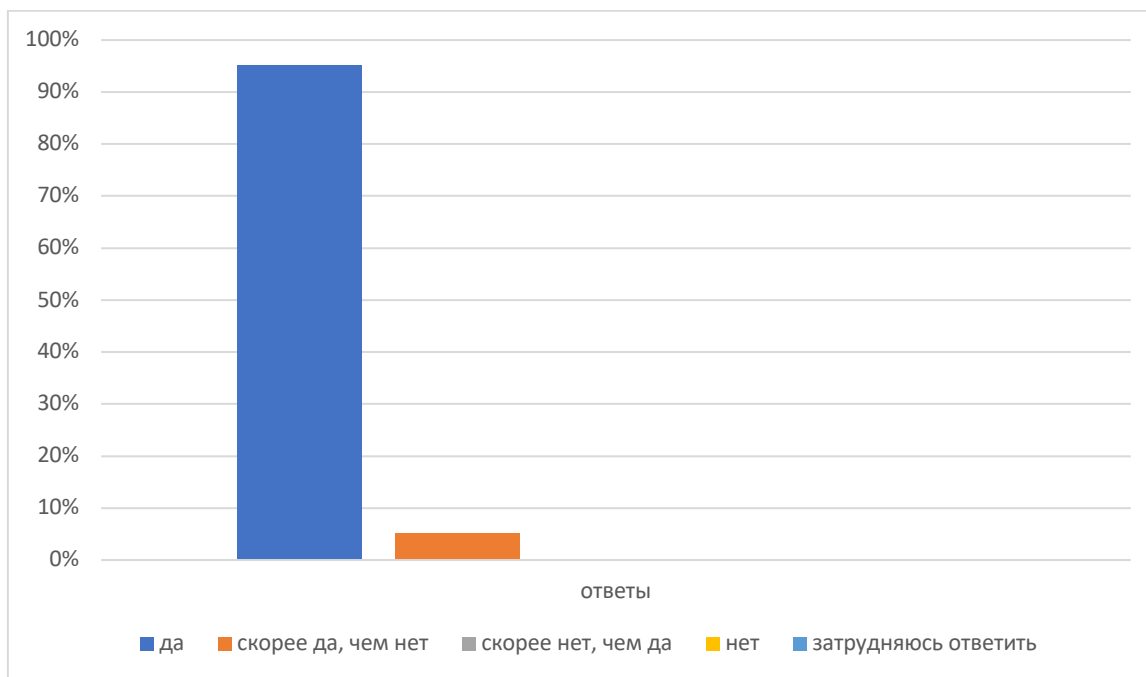
Да-95%

Скорее да, чем нет-5%

Скорее нет, чем да-0%

Нет-0%

Затрудняюсь ответить-0%



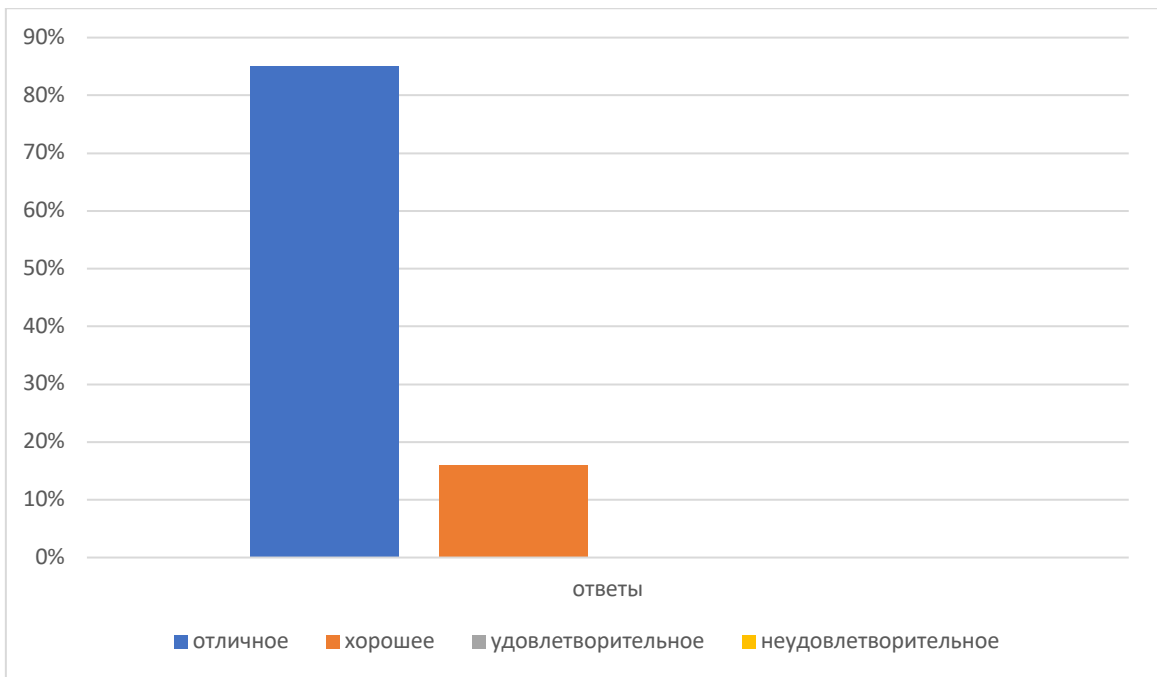
Как бы вы оценили качество образования, которое дает колледж

Отличное-85%

Хорошее-15%

Удовлетворительное-0%

Неудовлетворительное-0%



Рекомендовали ли вы колледж знакомым, друзьям или родственникам для качественного образования

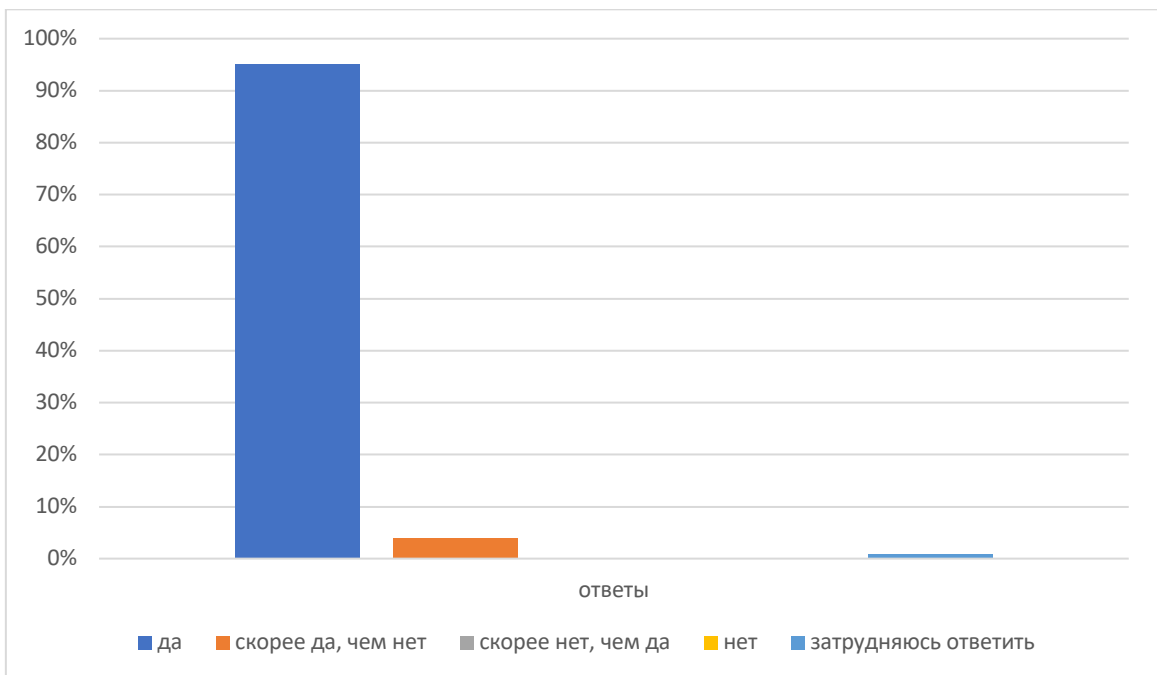
Да-95%

Скорее да, чем нет-4%

Скорее нет, чем да-0%

Нет-0%

Затрудняюсь ответить-1%



Результаты анкетирования говорят об удовлетворенности студентов качеством образовательных услуг.

